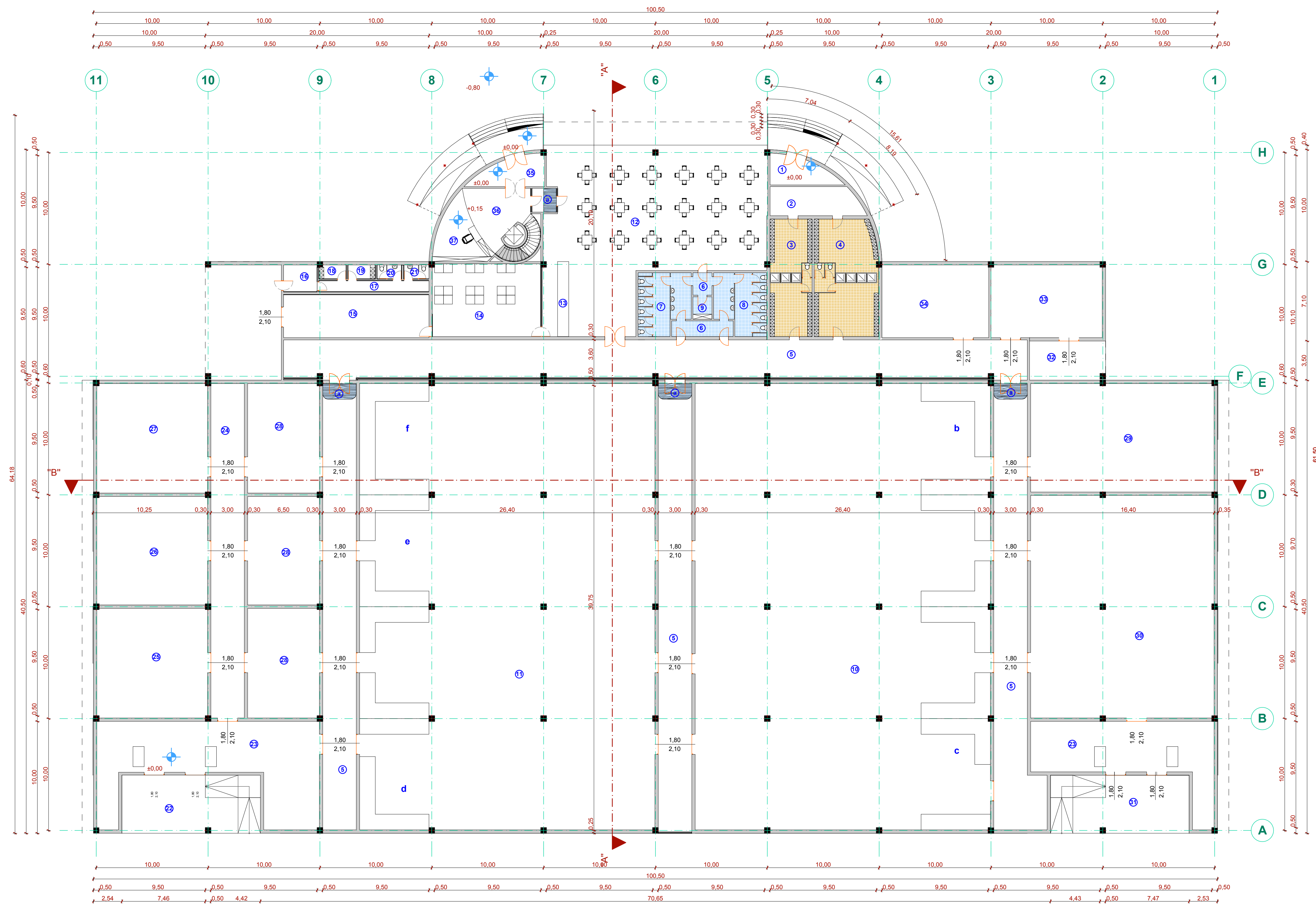
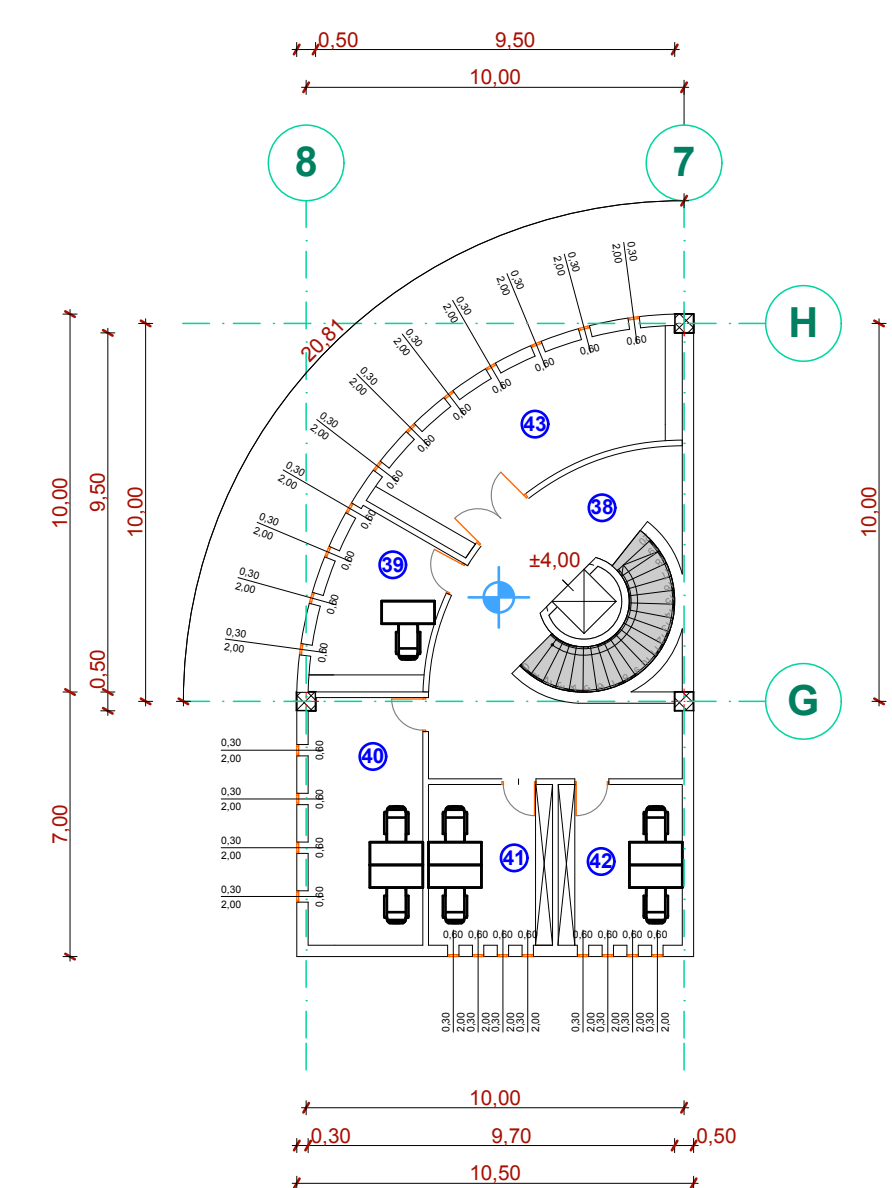
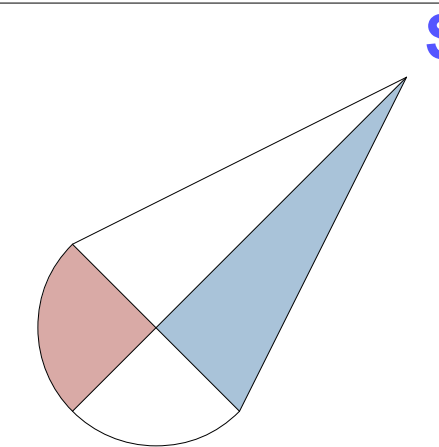


# Osnova prizemlja i sprata, R=1:200



Osnova prizemlja



Osnova sprata  
(administracija)

## Legenda:

1. Vjetrobran
  2. Hol
  3. Muska garderoba
  4. Zenska garderoba
  5. Hodnik
  6. Ulaz u WC
  7. Muski WC
  8. Zenski WC
  9. Ostava
  10. Linija konzerviranja
  11. Linija prerade mesa-kobasicarski proizvodi
  12. Restoran
  13. Samoposluživanje
  14. Kuhinja
  15. Ostava kuhinje
  16. Ulaz
  17. Hodnik
  18. Muska garderoba
  19. Zenska garderoba
  20. Muski WC
  21. Zenski WC
  22. Istovar sirovine
  23. Vaga i kontrola proizvoda i sirovina
  24. Hodnik
  25. Skladiste ribe
  26. Skladiste svinjskog mesa
  27. Skladiste govedjeg mesa
  28. Odmrzavanje
  29. Skladiste ambalaza
  30. Skladiste gotovih proizvoda
  31. Istovar gotovih proizvoda
  32. Utovar rezernih djelova
  33. Skladiste rezervnih djelova masina
  34. Radionica
  35. Vjetrobran
  36. Hol
  37. Sekretarica
  38. Hodnik
  39. Direktor firme
  40. Kancelarija
  41. Kancelarija
  42. Kancelarija
  43. Izložbeni prostor
- a. Desbarijera  
b. Priprema ambalaze  
c. Pakovanje u kartonske kutije  
d. Otkostavanje  
e. Priprema mesa  
f. Priprema zacin

Predmet: Sintezni projekat Industijski objekti		UNIVERZITET CRNE GORE ARHITEKTONSKI FAKULTET PODGORICA	
Elaborat: Projekat fabrike mesa		profesor: dr. Radovic Goran	
Osnova prizemlja i sprata R=1:200		saradnici u nastavi: Perovic Svetlana, Allhodzic Rifat	
List broj: 4	2008/2009	Radovic Nikola	12/06